

# ZW140 / 150



写真はオプションの追加前方作業灯(キャブ用、2灯)、後方作業灯(キャブ用、2灯)、フルフェンダ(マッドフラップ付き)、リアコンビネーションランプ(LED)を装備しています。

## ホイールローダ

- 型式：ZW140-6 / ZW150-6
- エンジン最大出力：108 kW (146 PS)
- 運転質量：ZW140-6：10,630 - 11,030 kg  
ZW150-6：11,820 - 12,220 kg
- バケット容量：ZW140-6：1.6 - 2.3 m<sup>3</sup>  
ZW150-6：2.0 - 2.7 m<sup>3</sup>

# 安全性と快適性を高いレベルで実現

事故防止に貢献するワイドパノラマキャブや誤操作防止機能にくわえ、オペレータの安全性を確保するROPS/FOPS 内蔵型キャブを採用。さらに、使いやすさと疲労を軽減する快適装備を充実し、建機に求められる安全性と快適性を高いレベルで実現しました。

## PICK UP

### 視界性に優れたワイドパノラマキャブ

ガラス接合部分のピラーレス化により、ほぼ全周が見渡せるワイドパノラマキャブを採用。広くゆとりのある快適なキャブ空間は、操作性と安全性の向上に貢献します。

※写真はオプションの後方監視カメラを装備しています。

### バックモニター (オプション)

車体後部の映像を専用のバックモニターで確認ができます。カウンタウエイトのほぼ真下まで見える映像は、目視と併せて作業の安全性向上に貢献します。



後方監視カメラ

バックモニター

### チルト&テレスコピック機能付きステアリングホイール ポップアップステアリングコラム

ステアリングホイールは、角度を調整するチルト機能と、ストロークを調整するテレスコピック機能を装備。最適な操作ポジションに調整することができます。また、ペダルを踏むとステアリングホイールが跳ね上がり、ステアリングホイールを引くと設定位置に戻るポップアップステアリングコラムを採用。快適な乗降性を実現しました。



チルト&テレスコピック機能付きステアリングホイール

ポップアップステアリングコラムとペダル

### 後方視界の向上

吸排気パイプの位置を変更することで、キャブ後方の視界が向上しました。狭い場所での後退時など、より安全に作業を行うことができます。



### 昇降ステップ

キャブ乗降時の安全性とスムーズな乗り降りを確保するため、泥はけ性に優れた昇降ステップを最適な高さで幅で配置しました。



### 誤操作防止機能

前後進レバーが中立位置でないとエンジンを始動できないニュートラルエンジンスタート、エンジン停止時のオートパーキングブレーキ、パーキングブレーキ引きすぎり防止機能、作業機ロックレバーなど、誤操作を防止する機能を装備しています。

### キャブ内の安全装備

オペレータの安全性を確保するため、ROPS/FOPS 内蔵型キャブをはじめ、飛散を防止する合わせガラス (前面)、耐衝撃性に優れた強化ガラス (側面)、緊急脱出用ハンマ、シートベルト未装着警報などを標準装備しています。

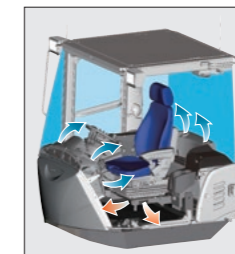
\*ROPS : (Roll-Over Protective Structures) の略。転倒時にシートベルトを装着したオペレータを保護する構造。  
\*FOPS : (Falling-object Protective Structures) の略。落下物からオペレータを保護する構造。

### 快適なサスペンションシートを標準装備

車体から伝わる振動や衝撃を受け止めるシートは、その性能がオペレータの肉体的なストレスに最も大きく影響します。そこで不快な振動を吸収するサスペンションシートを採用し、体への負担を軽減しつつ、快適性を確保しています。  
※エアサスペンションシートはオプションで用意しています。



### バイレベル機能付きフルオートエアコン標準装備



温度設定によって、風量や吹き出し口、温度を自動的にコントロール。さらに、足元を暖かく、顔部分を冷やすといったように、場所によって温度を変えることができるバイレベル機能を搭載。また、キャブ内の気圧を外部よりわずかに高めた加圧キャブは碎石現場などで発生する非常に細かい粉じんの侵入を防ぎ、キャブ内を清潔に保ちます。また、ほこりの多い現場向けに、エアコン外気ダブルフィルタをオプションで用意しています。



### AUX 入力端子付き AM/FM ラジオ

2スピーカー式の AM/FM ラジオに AUX 入力端子 (ステレオミニジャック) を標準装備。携帯音楽プレイヤーなどの接続ができ、お好みの音楽とともに休憩時間を楽しんでいただけます。さらに格納用のプレイヤーポケットは、携帯電話置きとしても活用できます。



AUX 入力端子付き AM/FM ラジオ

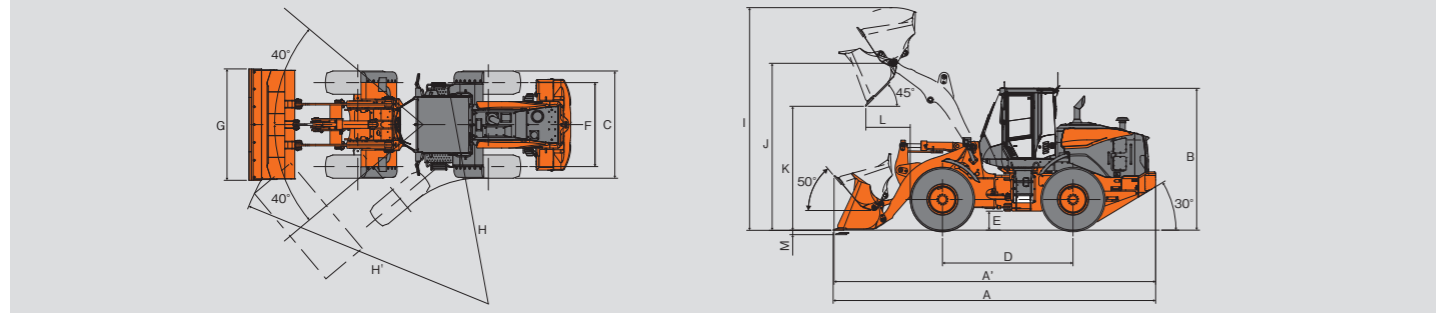


プレイヤーポケット

# SPECIFICATIONS

## ■ 寸法図

単位：mm



## ■ 寸法

型式	ZW140-6						ZW150-6							
	標準リフトアーム			ハイリフトアーム			標準リフトアーム			ハイリフトアーム				
フロントアタッチメント	ストックパイル						ストックパイル							
エッジ	BOC※1						BOC※1							
取付方法	カブラ式	ピン式	カブラ式	ピン式	カブラ式	ピン式	カブラ式	ピン式	カブラ式	ピン式	カブラ式	ピン式		
A バケット容量	m <sup>3</sup>	1.6	2.0	2.0	2.3	2.3	1.6	2.0	2.3	2.3	2.5	2.7	2.0	
A' 全長 (バケット地上時)	mm	7,390	7,325	7,525	7,420	7,620	7,675	7,530	7,410	7,610	7,465	7,525	7,730	7,900
A'' 全長 (走行姿勢)	mm	7,290	7,280	7,410	7,340	7,470	7,650	7,460	7,385	7,515	7,425	7,460	7,590	7,875
B 全高 (バケット地上時)	mm	3,190						3,265						
C 全幅 (車体)	mm	2,370						2,465						
D ホイールベース	mm	3,000						3,000						
E 最低地上高	mm	360						430						
F トレッド	mm	1,930						1,930						
G バケット全幅	mm	2,480						2,560						
H 最小回転半径 (最外輪中心)	mm	5,085						5,085						
H' 最小回転半径 (バケット最外側部)	mm	5,910	5,895	5,950	5,920	5,975	6,055	5,980	5,950	6,000	5,950	5,980	6,035	6,130
I 作業時全高	mm	4,930	4,980	5,100	5,070	5,190	5,170	5,150	5,120	5,240	5,180	5,245	5,365	5,390
J バケットヒンジピン高さ	mm	3,760						4,120						
K ダンピングクリアランス (BOC※1 付き)	mm	2,780	2,820	2,680	2,750	2,620	3,280	2,760	2,850	2,700	2,810	2,770	2,630	3,260
L ダンピングリーチ (BOC※1 付き)	mm	1,080	1,030	1,175	1,100	1,245	1,135	1,100	1,010	1,150	1,050	1,090	1,230	1,150
M 掘前深さ (水平)	mm	180						350						
運転質量	kg	10,910	10,630	10,970	10,670	11,030	10,810	12,120	11,820	12,160	11,850	11,880	12,220	12,020
定格積載質量 (常用荷重)	kg	2,560	3,200	2,400	3,220	1,840	2,560	3,200	3,680	2,760	3,500	3,510	2,160	3,200
最大掘起力	kN (kgf)	102 (10,435)	109 (11,170)	90 (9,160)	99 (10,120)	82 (8,380)	124 (12,680)	90 (9,230)	102 (10,360)	84 (8,580)	96 (9,810)	91 (9,300)	77 (7,810)	107 (10,930)

※1 Bolt On Cutting Edge: ボルトオンカッティングエッジ

## ■ 仕様

型式	ZW140-6	ZW150-6
車検届出情報	車名および型式 日立 YDR-H86	日立 YDR-H85
エンジン	原動機の名義および型式 名称 カムミンズ QB4 カムミンズ QSB4.5	
最大出力 (グロス)	kW/min <sup>-1</sup> (PS/rpm)	108/2,000 (146/2,000)
最大出力 (ネット: JIS D 0006-1)	kW/min <sup>-1</sup> (PS/rpm)	106/2,000 (143/2,000)
定格出力 (グロス)	kW/min <sup>-1</sup> (PS/rpm)	104/2,200 (141/2,200)
最大トルク (ネット: JIS D 0006-1)	N·m/min <sup>-1</sup> (kg·m/rpm)	589/1,500 (60/1,500)
総行程容積 (総排気量)	L (cc)	4.46 (4,460)
最高走行速度	前進/後進 km/h	35/35
速度段数	前進/後進	4/4
最大けん引	kN (kgf)	94.5(9,640)
最大登坂能力	% (度)	47 (25)
燃料タンク容量 (軽油)	L	205
尿素水タンク容量	L	12
タイヤサイズ (チューブレス)		17.5-25-12PR
		20.5-25-12PR

(注) 単位は、国際単位系 (SI) による表示です。( ) 内は、従来の単位表示を参考値として併記しました。

## ■ バケットセレクション

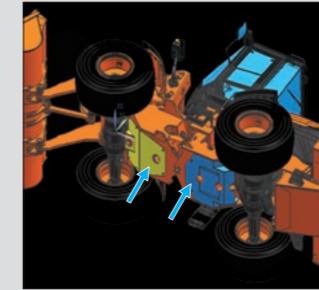
型式	リフトアーム	バケット種類	エッジ	取付方法	バケット容量 (m <sup>3</sup> )	扱物比重 (t/m <sup>3</sup> )												
						0.7	0.8	0.9	1.0	1.1	1.2	1.3	1.4	1.5	1.6	1.7		
ZW140-6	標準	ストックパイル	BOC	カブラ式	1.6													
				ピン式	2.0													
				カブラ式	2.0													
				ピン式	2.3													
ZW150-6	標準	ストックパイル	BOC	カブラ式	2.3													
				ピン式	1.6													
				カブラ式	2.0													
				ピン式	2.3													
ZW150-6	標準	ハイリフト	BOC	カブラ式	2.3													
				ピン式	2.5													
				カブラ式	2.7													
				ピン式	2.0													

## ■ オプション品

### ・キャブ前面ガード



### ・アンダガード (フロント/リア)



### ・バケットシリンダロッドガード



### ・プレクリーナ (サイクロン式)

吸気力で渦を発生させ、大きなゴミを分離するプレクリーナです。内部にある羽根によって、捕集したダストを自動排出します。

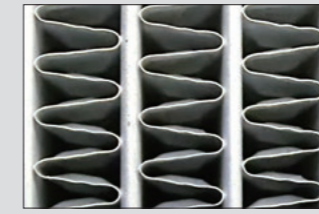


### ・ラジエータダストスクリーン

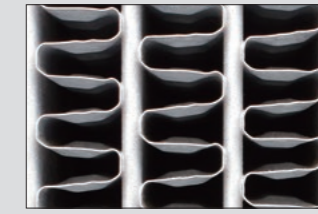


### ・ワイドフィンピッチラジエータ

細かい粉じんが多く舞う現場でも、オーバヒートしにくいワイドフィンピッチラジエータをオプション設定。また、エアブローによる清掃も容易です。



標準



ワイドフィン

### ・追加前方作業灯 (キャブ用、2灯)



### ・フェンダ



マッドフラップ無し (標準)



マッドフラップ付き



フルフェンダ (マッドフラップ付き)

### ・散光式警告灯 (キセノン式)



## ■ 標準装備品

- ・油圧パイロット式操作レバー
- ・電気式パーキングブレーキ
- ・バケットオートレベラ
- ・巻き込み式シートベルト
- ・サンバイザ
- ・灰皿 / シガーライタ
- ・ホット&クールボックス

- ・ポップアップステアリングコラム
- ・AUX 入力端子付き AM/FM ラジオ (2スピーカー)
- ・ROPS/FOPS 対応キャブ
- ・フルオートエアコン
- ・キャブ脱出用ハンマ
- ・TPD (トルクプロポーショニングデフ)
- ・ライドコントロール (速度感応式)

- ・リアアンダミラー
- ・DC12V 電源ユニット
- ・バッテリーディスコネクトスイッチ

# OPTIONS LIST

標準装備 (取り外し可), 標準装備 (取り外し不可), オプション, 見積対応

	バケット	除雪仕様						ランバーフォーク			
				スライド アングリング		マルチ					
		標準仕様	ハイリフト仕様	アングリング	カブラ式	ビン式	カブラ式	ビン式	カブラ式		
											ビン式
アタッチメント	ZW140e専用	2.0 m <sup>3</sup> -1.6 ストックバイルバケット (BOC、ビン式)									
		2.0 m <sup>3</sup> -1.6 ストックバイルバケット (BOC、ビン式、強化型)									
		2.3 m <sup>3</sup> -1.4 ストックバイルバケット (BOC、ビン式)									
		1.6 m <sup>3</sup> -1.6 ストックバイルバケット (BOC、ビン式、ハイリフトアーム用)									
		1.6 m <sup>3</sup> -1.6 ストックバイルバケット (BOC、カブラ式)									
		2.0 m <sup>3</sup> -1.2 ストックバイルバケット (BOC、カブラ式)									
		2.3 m <sup>3</sup> -0.8 ストックバイルバケット (BOC、カブラ式)									
	ZW150e専用	2.3 m <sup>3</sup> -1.6 ストックバイルバケット (BOC、ビン式)									
		2.5 m <sup>3</sup> -1.4 ストックバイルバケット (BOC、ビン式)									
		2.7 m <sup>3</sup> -1.3 ストックバイルバケット (BOC、ビン式)									
		2.0 m <sup>3</sup> -1.6 ストックバイルバケット (BOC、ビン式、ハイリフトアーム用)									
		2.0 m <sup>3</sup> -1.6 ストックバイルバケット (BOC、カブラ式)									
		2.3 m <sup>3</sup> -1.2 ストックバイルバケット (BOC、カブラ式)									
		2.7 m <sup>3</sup> -0.8 ストックバイルバケット (BOC、カブラ式)									
			アングリングブラウ (ビン式)								
			アングリングブラウ (反転エッジ付、ビン式)								
			アングリングブラウ (カブラ式)								
			アングリングブラウ (反転エッジ付、カブラ式)								
			スライドアングリングブラウ (ビン式)								
			スライドアングリングブラウ (反転エッジ付、ビン式) ※1								
			スライドアングリングブラウ (カブラ式)								
		スライドアングリングブラウ (反転エッジ付、カブラ式) ※2									
		マルチブラウ (ビン式)									
		マルチブラウ (反転エッジ付、ビン式)									
		マルチブラウ (カブラ式)									
		マルチブラウ (反転エッジ付、カブラ式)									
		1,400 X 150 X 85 mmランバーフォーク (ビン式)									
		1,400 X 150 X 85 mmランバーフォーク (カブラ式)									
操作レバー	MFレバー										
	MFレバー&1レバー (3SP用)										
	MFレバー&1レバー (4SP用)										
	MFレバー (カブラスイッチ付)										
	MFレバー&1レバー (カブラスイッチ付、3SP用)										
MFレバー&1レバー (カブラスイッチ付、4SP用)											
フロントコントロール	リフトアームキックアウト										
リフトアームオートレバ&キックアウト											
クイックカブラ	クイックカブラ (油圧式、SW操作)										
	クイックカブラ (油圧式、SW操作、3SP用)										
	クイックカブラ (油圧式、SW操作、4SP用)										
ガード類	アンダガード (フロント)										
	アンダガード (リア)										
	バケットシリンダロッドガード										
	キャブ前面ガード ※3										
ウエイト	ZW140e専用	480 kg カウンタウエイト									
		1,200 kg カウンタウエイト									
	ZW150e専用	1,200 kg カウンタウエイト									
タイヤ	ZW140e専用	1,300 kg カウンタウエイト									
		17.5-25-12-L3 タイヤ (1台分)									
		17.5-25-12-L3 タイヤ (重鉛メッキリム、1台分)									
		17.5-25-12 スノータイヤ (1台分)									
		17.5-25-16-L3 タイヤ (1台分)									
	17.5-25-16 スノータイヤ (1台分)										
	エアボスタイヤ (1台分) ※3※4										
ZW150e専用	20.5-25-16-L3 タイヤ (1台分)										
	20.5-25-12-L3 タイヤ (1台分)										
	20.5-25-12 スノータイヤ (1台分)										
	エアボスタイヤ (1台分) ※3※4										
ZW140e専用	タイヤチェーン (H型) (1台分) 17.5-25										
ZW150e専用	タイヤチェーン (H型) (1台分) 20.5-25										

いずれかを選択してください  
除雪ブラウとバケットは  
同時選択可能です。  
(いずれかを車体に  
装着し出荷となります)

いずれかを選択してください

同時選択不可

いずれかを選択してください

いずれかを選択してください

標準装備 (取り外し可), 標準装備 (取り外し不可), オプション, 見積対応

	バケット	除雪仕様						ランバーフォーク			
				スライド アングリング		マルチ					
		標準仕様	ハイリフト仕様	アングリング	カブラ式	ビン式	カブラ式	ビン式	カブラ式		
											ビン式
キャブ	ROPS/FOPSキャブ (フロント合せガラス)										
	ROPS/FOPSキャブ (フロント合せガラス、衛星通信装置付)										
		2人乗りキャブ (フロント合せガラス) 各種熱線ガラス対応 ※5								いずれかを選択してください	
エアコン	エアコン外気フィルタ (シングル)										
	エアコン外気フィルタ (ダブル)										
	エアコン外気フィルタ (プレクリーナ付き)										
シート	運転席	メカニカルサスペンションシート (布張り)									
		メカニカルサスペンションシート (布張り) (ヘッドレスト付き)									
		エアサスペンションシート (布張り) (HITACHIロゴ入りヘッドレスト付き)									
		助手席	助手席 (固定式)								
			助手席 (サスペンション付き)								2人乗りキャブ用 いずれかを選択してください
キャブ装備	電子キーロックシステム										
	消火器										
	スノーワイパーブレード ※6										
	タコグラフ										
	後写鏡 (熱線付き)										
	追加前方作業灯 (キャブ用、2灯)										
灯火類	追加前方作業灯 (キャブ用、淡黄色、2灯) ※7								同時選択不可		
	後方作業灯 (キャブ用、2灯)										
	散光式警告灯 (キセノン) ※8								※3 ※3		
	散光式警告灯 (回転式) ※8								※3 ※3		
	黄色回転灯 (丸型) キャブ上取付型 ※9								※3 ※3		
	回転灯用ブラケット、配線、スイッチ (回転灯レス) ※8								※3 ※3		
	前照灯 (ハロゲン)										
	前照灯 (ハロゲン、車検用)										
	リアコンビネーションランプ										
	リアコンビネーションランプ (LED)								いずれかを選択してください		
電装品	大容量オルタネータ										
	バッテリー (大容量)										
	エンジンアイドリングストップ										
	後方監視カメラ										
微速スイッチ											
車両コントローラ (20 km/h車速制限用) ※3											
エアクリーナ	レインキャブ										
	プレクリーナ (SY-KLONE)										
	プレクリーナ (ボウルタイプ)										
内部吸気式エアクリーナ ※9								同時選択不可			
防塵仕様	冷却ファン (自動逆転機能付き)										
	ラジエータ (ワイドフィン)										
	ラジエータダストスクリーン										
バックブザー	バックブザー (大音量)										
	バックブザー (オン/オフ切替機能付)										
	バックブザー (大音量、オン/オフ切替機能付)								同時選択不可		
フェンダ	フェンダ (マッドフラップ無し)										
	フェンダ (マッドフラップ付)										
	フルフェンダ (マッドフラップ付)								いずれかを選択してください		
デフ	LSD (リミテッドスリップデフ)										
その他	車検用品										
	除雪車看板										

※1: 1,200 kgカウンタウエイト同時装着 (ZW140e) ※2: 16PRタイヤ同時装着 (ZW140e) 1,300 kgカウンタウエイト同時装着 (ZW150e) ※3: 公道走行不可 ※4: 車両コントローラ (20 km/h車速制限用) 同時装着  
※5: 熱線ガラス装着時、大容量オルタネータ、バッテリー (大容量) 同時装着 ※6: 2人乗りキャブと同時選択不可 (2人乗りキャブに標準装備) ※7: 2人乗りキャブと同時選択不可 (2人乗りキャブに黄色作業灯標準装着)  
※8: 公道走行の際には道路維持作業車としての認可・登録が必要 ※9: 使用には一定の条件があります